

水情分析

西藏自治区水文水资源勘测局

2015年7月20日

西藏主要江河7月14日~7月20日雨水情分析及未来趋势

一、水文站雨情

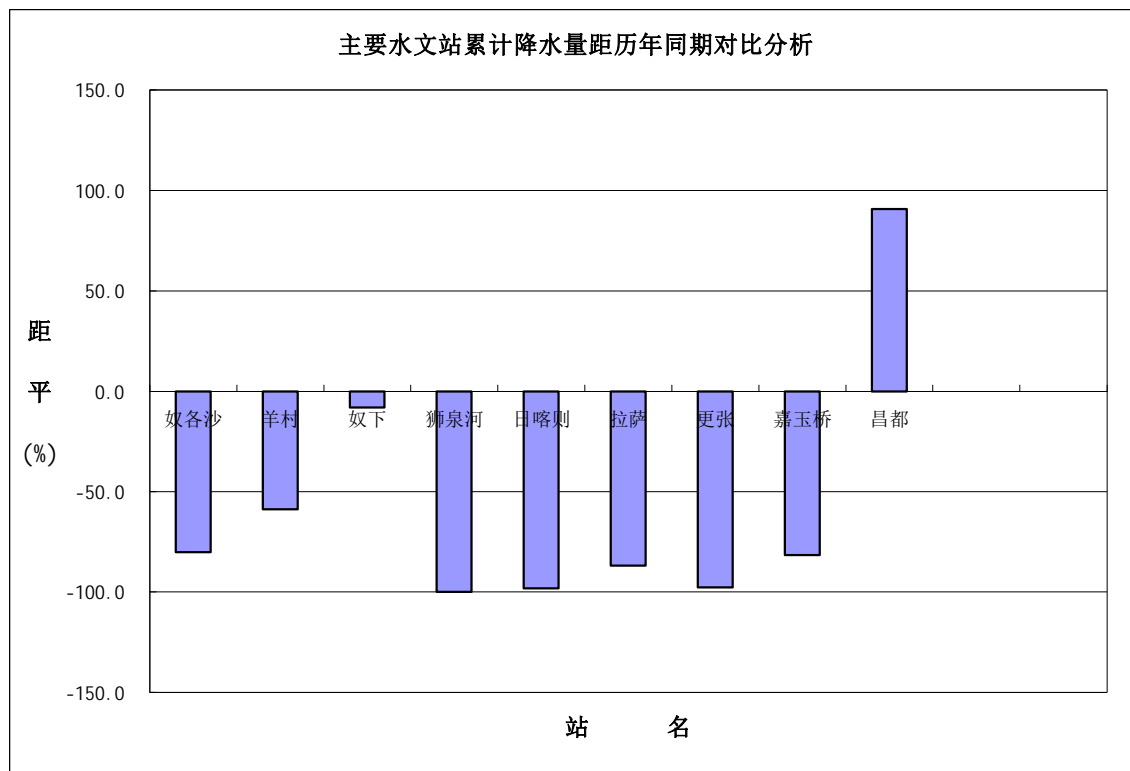
7月14日至7月20日我区降水过程较前一周有所减弱。据各主要控制站水文观测站资料统计，截止20日，各站降水量在0~30.7毫米之间。与去年同期相比奴各沙、羊村、狮泉河、日喀则、拉萨、更张、嘉玉桥站偏少，奴下、昌都站接近去年同期值；与历年同期平均值相比昌都站偏多，奴各沙、羊村、狮泉河、日喀则、拉萨、更张、嘉玉桥站偏少，奴下站接近历年同期值。主要水文站7月14日8时~7月20日8时累计降水量与历年同期对比分析表及距平图如下：

主要水文站7月14日8时~7月20日8时累计降水量与历年同期对比分析表

单位:毫米

河名	站名	本时段降水量	去年同期值	距去年(%)	历年同期值	距平(%)	备注
雅鲁藏布江	奴各沙	3.6	53.8	-93.3	18.1	-80.1	
雅鲁藏布江	羊村	8.0	51.4	-84.4	19.4	-58.8	
雅鲁藏布江	奴下	20.7	21.0	-1.4	22.5	-8.0	
森格藏	狮泉河	0.0	3.6	-100.0	1.4	-100.0	

布							
年楚河	日喀则	0.5	72.5	-99.3	27.3	-98.2	
拉萨河	拉萨	4.2	77.1	-94.6	32.1	-86.9	
尼洋河	更张	0.8	90.8	-99.1	33.7	-97.6	
怒江	嘉玉桥	2.7	57.2	-95.3	14.6	-81.5	
澜沧江	昌都	30.7	/	/	16.1	90.7	



主要河流水文控制站 7 月 14 日至 7 月 20 日降水量距平图

二、河道水情

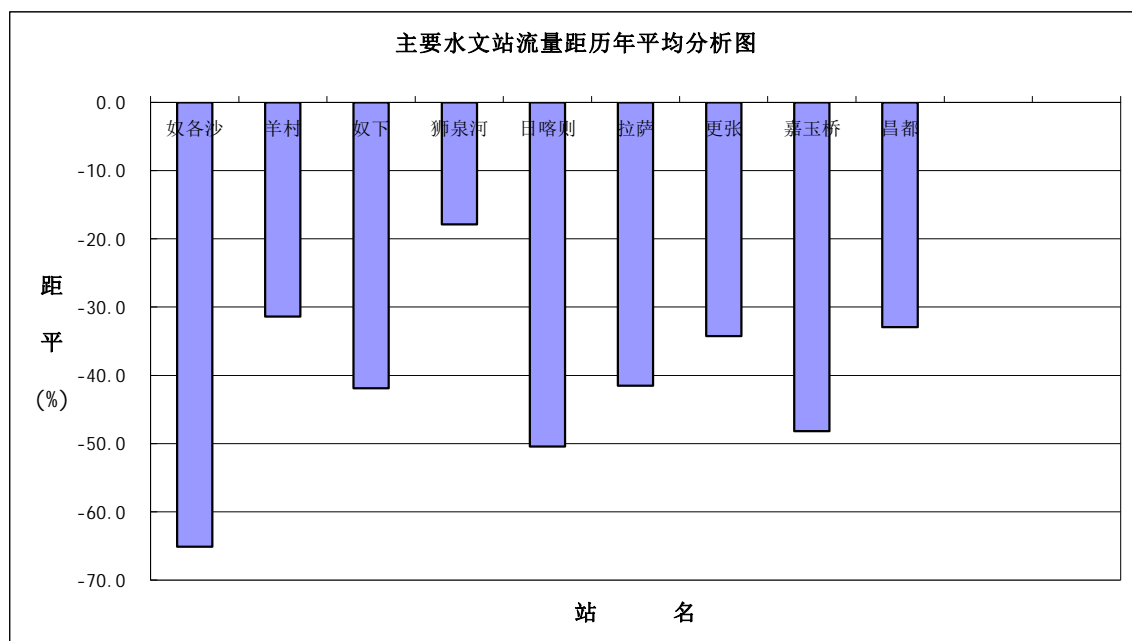
从 7 月 14 日~7 月 20 日主要江河控制站来水情况统计分析：与去年同期来水量相比奴各沙、羊村、奴下、日喀则、拉萨、更张、嘉玉桥、昌都站偏小，狮泉河站接近去年同期值；与历年同期平均值相比奴各沙、羊村、奴下、狮泉河、

日喀则、拉萨、更张、嘉玉桥、昌都站偏小。主要江河水文控制站 7 月 14 日~7 月 20 日平均流量分析表及距平图如下：

主要水文站 7 月 14 日 8 时~7 月 20 日 8 时平均流量与历年同期对比分析表

单位：立方米每秒

河流	站名	本时段 平均流量	去年 同期值	较去年 (%)	历年同期 平均值	距平 (%)	备注
雅鲁藏布江	奴各沙	362.0	1183.0	-69.4	1037.0	-65.1	
雅鲁藏布江	羊村	1455.0	2021.0	-28.0	2121.0	-31.4	
雅鲁藏布江	奴下	2492.0	4948.0	-49.6	4286.0	-41.9	
森格藏布	狮泉河	5.0	/	/	6.1	-17.9	
年楚河	日喀则	29.5	99.6	-70.4	59.5	-50.4	
拉萨河	拉萨	479.0	636.0	-24.7	819.0	-41.5	
尼洋河	更张	987.0	2174.0	-54.6	1501.0	-34.2	
怒江	嘉玉桥	1127.0	2085.0	-45.9	2176.0	-48.2	
澜沧江	昌都	802.0	1130.0	-29.0	1196.0	-32.9	



主要河流水文控制站 7 月 14 日至 7 月 20 日流量距平图

三、水情趋势分析

依据我区主要水文监测站历年出现最大洪峰流量时间概率统计分析：雅鲁藏布江干流、尼洋河、怒江、澜沧江本周可能会出现正常略高的洪水过程和洪峰流量；年楚河可能出现正常的洪水过程和洪峰流量；拉萨河可能出现正常略小的洪水过程和洪峰流量。

目前我区已处于主汛期，建议各级防汛部门做好防汛抢险准备工作，同时要警惕由于局部地区强降水引发的山洪泥石流灾害。我局将按自治区防汛抗旱指挥部的要求，认真落实自治区防汛抗旱会商会议精神，进一步加强水文水情信息测报，密切关注江河水雨情变化，并及时向相关部门通报测验、预报情况，为我区防汛抗旱工作提供水文信息支撑。